



**Схема розташування території детального плану території в системі планувальної структури населеного пункту. Виколювання з генерального плану с.Баїв**



**Умовні позначення**

- Територія опрацювання детальним планом
- Межа проектної земельної ділянки

**Відомість креслень комплекту "ДПТ"**

Лист	Найменування	Примітки
	Містобудівна частина	
ДПТ-1	Схема розташування території детального плану території в системі планувальної структури населеного пункту	
ДПТ-2	Схема сучасного використання території та схема існуючих обмежень у використанні земель	
ДПТ-3	Проектний план та схема проектних обмежень у використанні земель. Схема інженерного забезпечення території.	
ДПТ-4	План функціонального зонування території	
ДПТ-5	Схема транспортної мобільності та інфраструктури	
ДПТ-6	Схема інженерної підготовки, благоустрою території та вертикального планування	
ДПТ-7	План червоних ліній	
ДПТ-8	Креслення поперечних профілів вулиць	
	Землевпорядна частина	
	План сучасного використання земель за формою власності із зазначенням категорій та виду цільового призначення	
	План земельних ділянок, сформованих за результатами розроблення детального плану, відомості про які підлягають внесенню до Державного земельного кадастру	
	План обмежень у використанні земель, відомості про які підлягають внесенню до Державного земельного кадастру на підставі розробленої містобудівної документації	

**Техніко-економічні показники по ДПТ**

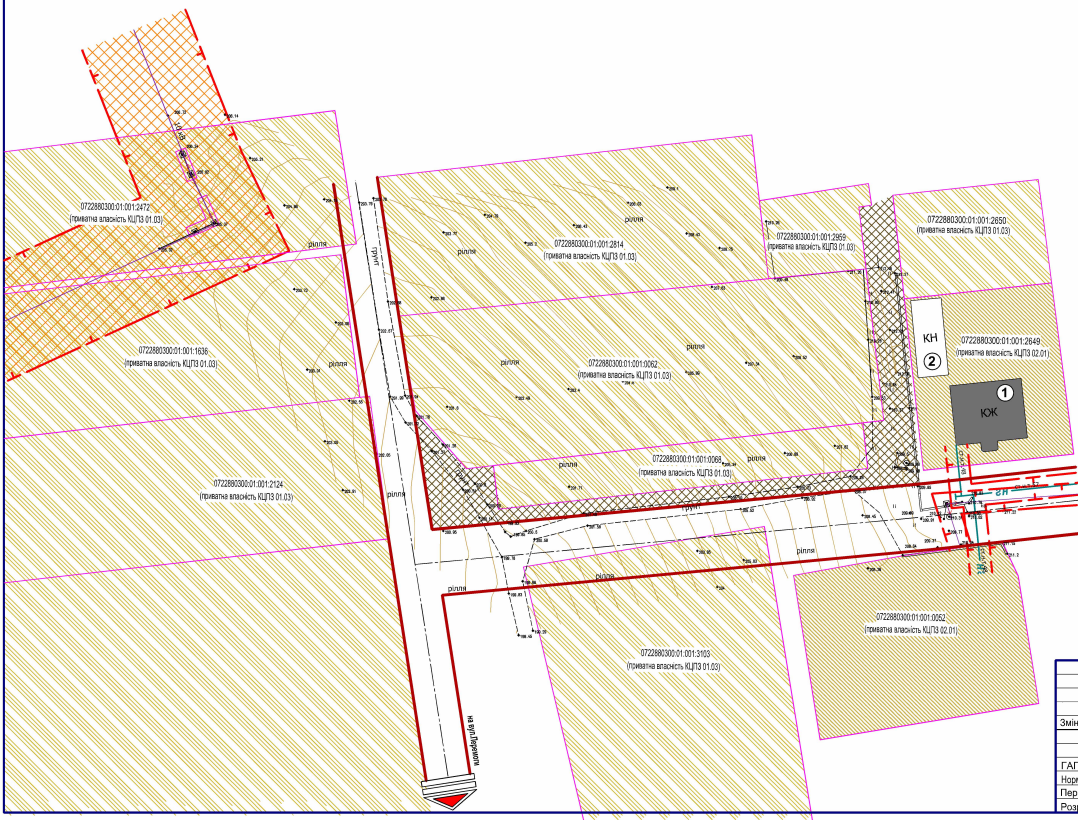
<input type="checkbox"/>	Найменування	Один. виміру	Кількість
1	Загальна площа опрацювання детального плану території	га	1,80 га
2	Площа проектної земельної ділянки	га	0,2321
3	Загальна площа забудови	м2	150,0
4	Відсоток забудови	%	7
5	Площа проектного мощення	м2	206,0
6	Відсоток мощення	%	9
7	Площа озеленення	м2	1965,0
8	Відсоток озеленення	%	84

		<b>03/2024-ДПТ</b>			
		Детальний план території земельної ділянки площею 0,2321 га кадастровий номер 0722803001/01/001/0062 розташованої в межах села Баяв Боратинської сільської ради Ілlichського району Волинської області для зміни цільового призначення земельної ділянки для будівництва та обслуговування житлового будинку, господарських будівель і споруд.			
Змін.	Кільк.	Аркуш	Індок.	Підпис	Дата
ФОП	Фурман				
ГАП	Фурман				
Норм. контр.	Прадош				
Перевірив	Прадош				
Розробив	Фурман				
Детальний план території.		Стадія	Аркуш	Аркушів	
Схема розташування території детального плану території в системі планувальної структури населеного пункту.		П	1	—	
		ФОП Фурман О.В.			



Детальний план території земельної ділянки площею 0,2321 га кадастровий номер 0722880300:01:001:0062 розташованої в межах села Баїв Боратинської сільської ради Луцького району Волинської області для зміни цільового призначення земельної ділянки для будівництва та обслуговування житлового будинку, господарських будівель і споруд.

Схема сучасного використання території та схема існуючих обмежень у використанні земель. М 1:500



**Умовні позначення**

Існуючі	Назва
	Житловий будинок: а) капітальний, б) що реконструюється, в) некапітальний.
	Житлова вулиця
	Червоні лінії вулиць
	Територія житлової садибної забудови
	Територія земель сільськогосподарського призначення
	Територія земель електропередачі низької напруги ЛЕП-0,4 кВ, охоронна зона-2м
	Територія земель електропередачі високої напруги ЛЕП-10 кВ-охоронна зона-10м
	Існуючий газопровід низького тиску-охоронна зона-2м
	Межі земельних ділянок, що надані у власність чи користування

**Експлікація будівель та споруд**

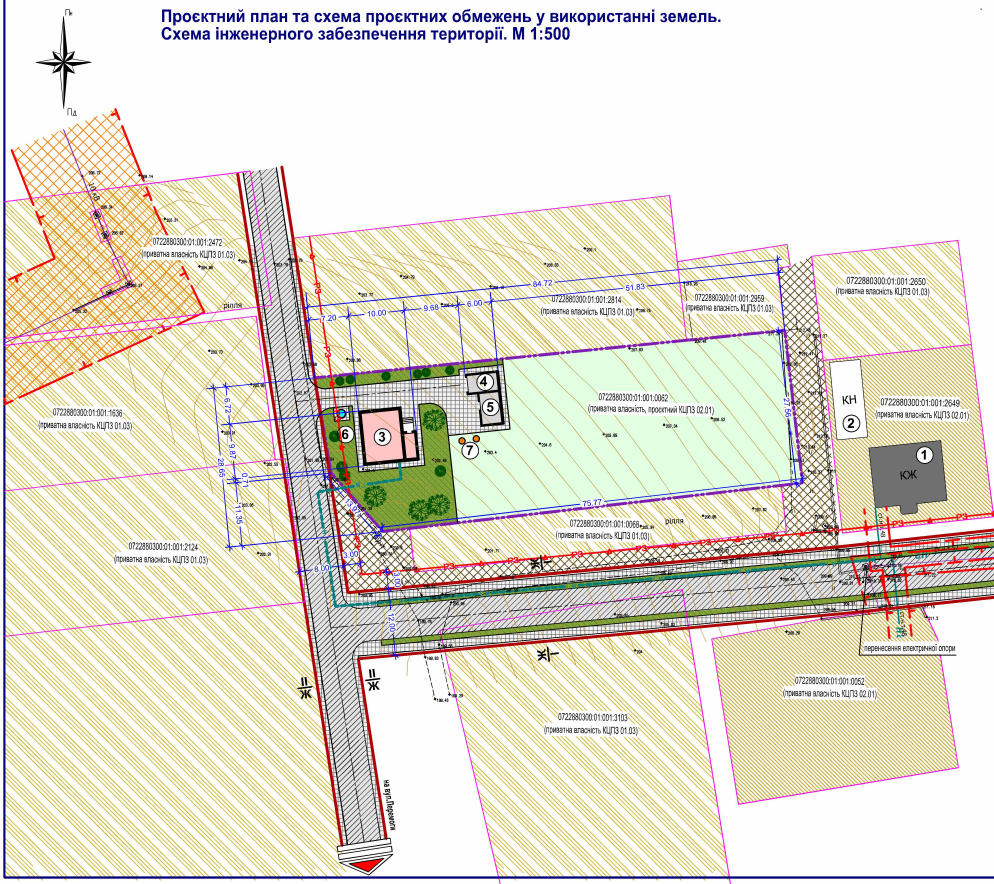
	Найменування	Примітки
<input checked="" type="checkbox"/>	1 Індивідуальний житловий будинок	існуючий
<input checked="" type="checkbox"/>	2 Господарська будівля	існуюча

03/2024-ДПТ				
Детальний план території земельної ділянки площею 0,2321 га кадастровий номер 0722880300:01:001:0062 розташованої в межах села Баїв Боратинської сільської ради Луцького району Волинської області для зміни цільового призначення земельної ділянки для будівництва та обслуговування житлового будинку, господарських будівель і споруд.				
Змін.	Кільк.	Аркуш	Надк.	Підпис.
				Дата
ГАП	Фурман			
Норм. контр.	Прадош			
Перевірка	Прадош			
Розробник	Фурман			
Детальний план території:			Станди	Аркуш
			П	2
Схема сучасного використання території та схема існуючих обмежень у використанні земель. М 1:500			ФОП Фурман О.В.	



**Детальний план території земельної ділянки площею 0,2321 га кадастровий номер 0722880300:01:001:0062 розташованої в межах села Баїв Боратинської сільської ради Луцького району Волинської області для зміни цільового призначення земельної ділянки для будівництва та обслуговування житлового будинку, господарських будівель і споруд.**

Проектний план та схема проектних обмежень у використанні земель.  
Схема інженерного забезпечення території. М 1:500



**Умовні позначення**

Існуючі	Проектні	Назва
		Житловий будинок: а) капітальний, б) що реконструюється, в) некапітальний.
		Господарська будівля
		Житлова вулиця
		Червоні лінії вулиць
		Територія житлової садибної забудови
		Територія земель сільськогосподарського призначення
		Територія земель Боратинської сільської ради, які не надані у власність або користування
		Повітряна лінія електропередачі низької напруги ЛЕП-0,4 кВ, охоронна зона-2м
		Повітряна лінія електропередачі високої напруги ЛЕП-10 кВ-охоронна зона-10м
		Газопровід низького тиску-охоронна зона-2м
		Межі земельних ділянок, що надані у власність чи користування
		Асфальтобетонне покриття проїздів
		Лінія регулювання забудови - 6м
		Межа проектної земельної ділянки, площею - 0,2321 га
		Моцність тротуарів та пішохідних доріжок
		Озеленення

**Експлікація будівель та споруд**

№	Найменування	Примітки
1	Індивідуальний житловий будинок	існуючий
2	Господарська будівля	існуюча
3	Індивідуальний житловий будинок	проект
4	Гараж	проект
5	Господарська будівля	проект
6	Питний колодезь	проект
7	Септик, фільтруючий колодезь (до початку експлуатації будинку, надалі - каналізація)	проект

03/2024-ДПТ				
Детальний план території земельної ділянки площею 0,2321 га кадастровий номер 0722880300:01:001:0062 розташованої в межах села Баїв Боратинської сільської ради Луцького району Волинської області для зміни цільового призначення земельної ділянки для будівництва та обслуговування житлового будинку, господарських будівель і споруд.				
Змін.	Кільк.	Аркуш	Ціна	Підпис
ГАП		Фурман		
Норм. контр.		Прадош		
Перевірка		Прадош		
Розробник		Фурман		
Детальний план території:			Стандія	Аркуш
			П	3
Проектний план та схема проектних обмежень у використанні земель. Схема інженерного забезпечення території. М 1:500			ФОП Фурман О.В.	





**Детальний план території земельної ділянки площею 0,2321 га кадастровий номер 0722880300:01:001:0062 розташованої в межах села Баїв Боратинської сільської ради Луцького району Волинської області для зміни цільового призначення земельної ділянки для будівництва та обслуговування житлового будинку, господарських будівель і споруд.**

**Схема транспортної мобільності та інфраструктури. М 1:500**



**Умовні позначення**

Існуючі	Проектні	Назва
		Житловий будинок: а) капітальний, б) що реконструюється, в) некапітальний.
		Господарська будівля
		Житлова вулиця
		Червоні лінії вулиць
		Територія житлової садибної забудови
		Територія земель сільськогосподарського призначення
		Пострадянська лінія електропередачі низької напруги ЛЕП-0,4 кВ, шкорозна зона-2м
		Пострадянська лінія електропередачі високої напруги ЛЕП-10 кВ-шкорозна зона-10м
		Газопровід низького тиску-шкорозна зона-2м
		Межі земельних ділянок, що надані у власність чи користування
		Межа проектної земельної ділянки, площею - 0,2321 га
		Асфальтобетонне покриття проїздів
		Моцнення тротуарів та пішохідних доріжок
		Озеленення
		Основний шлях руху пішоходів проектний
		Напрямок руху автотранспорту

**Експлікація будівель та споруд**

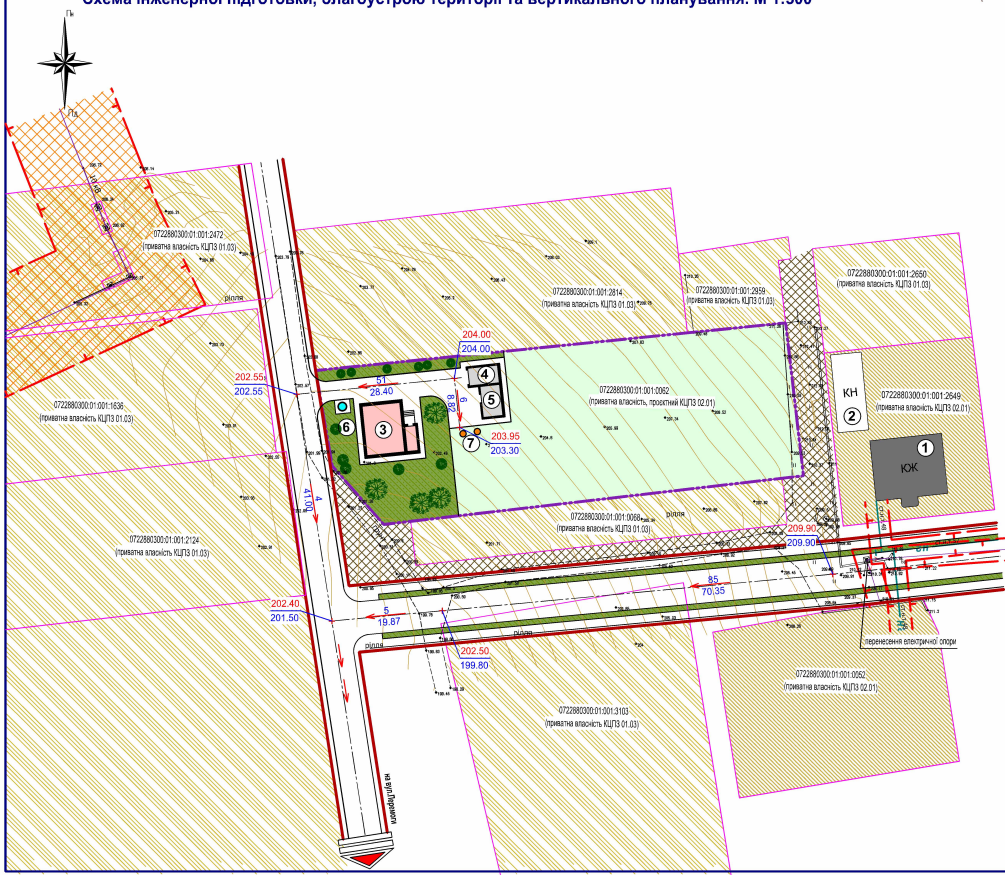
<input type="checkbox"/>	Найменування	Примітки
<input type="checkbox"/>	1 Індивідуальний житловий будинок	існуючий
<input type="checkbox"/>	2 Господарська будівля	існуюча
<input type="checkbox"/>	3 Індивідуальний житловий будинок	проект
<input type="checkbox"/>	4 Гараж	проект
<input type="checkbox"/>	5 Господарська будівля	проект
<input type="checkbox"/>	6 Питний колодезь	проект
<input type="checkbox"/>	7 Септик, фільтруючий колодезь (до початку експлуатації будинку, надалі - каналізація)	проект

**03/2024-ДПТ**

Детальний план території земельної ділянки площею 0,2321 га кадастровий номер 0722880300:01:001:0062 розташованої в межах села Баїв Боратинської сільської ради Луцького району Волинської області для зміни цільового призначення земельної ділянки для будівництва та обслуговування житлового будинку, господарських будівель і споруд.					
Змін.	Кільк.	Аркуш	Ндрок.	Підпис	Дата
Детальний план території.			Студія	Аркуш	Аркуше
Схема транспортної мобільності та інфраструктури.			П	5	—
М 1:500			ФОП Фурман О.В.		

**Детальний план території земельної ділянки площею 0,2321 га кадастровий номер 0722880300:01:001:0062 розташованої в межах села Баїв Боратинської сільської ради Луцького району Волинської області для зміни цільового призначення земельної ділянки для будівництва та обслуговування житлового будинку, господарських будівель і споруд.**

Схема інженерної підготовки, благоустрою території та вертикального планування. М 1:500



**Умовні позначення**

Існуючі	Проектні	Назва
		Житловий будинок: а) капітальний, б) що реконструюється, в) некапітальний.
		Господарська будівля
		Червоні лінії вулиць
		Територія житлової садибної забудови
		Територія земель сільськогосподарського призначення
		Територія земель Боратинської сільської ради, які не надані у власність або користування
		Пострачена лінія електропередачі низької напруги ЛЕП-0,4 кВ, охоронна зона-2м
		Пострачена лінія електропередачі високої напруги ЛЕП-10 кВ-охоронна зона-10м
		Газопровід низького тиску-охоронна зона-2м
		Межі земельних ділянок, що надані у власність чи користування
		Асфальтобетонне покриття проїздів
		Межа проектної земельної ділянки, площею - 0,2321 га
		Моцнення тротуарів та пішохідних доріжок
		Озеленення
		Проектна висотна відмітка
		Існуюча висотна відмітка
		Ухил в промілях
		Напрямок ухилу
		Віддаль в метрах

**Експлікація будівель та споруд**

№	Найменування	Примітки
1	Індивідуальний житловий будинок	існуючий
2	Господарська будівля	існуюча
3	Індивідуальний житловий будинок	проект
4	Гараж	проект
5	Господарська будівля	проект
6	Питний колодязь	проект
7	Сетчик, фільтруючий колодязь (до початку експлуатації будинку, надолі - каналізація)	проект

Змін.		Аркуші		Підпис		Дата	
<b>03/2024-ДПТ</b>							
Детальний план території земельної ділянки площею 0,2321 га кадастровий номер 0722880300:01:001:0062 розташованої в межах села Баїв Боратинської сільської ради Луцького району Волинської області для зміни цільового призначення земельної ділянки для будівництва та обслуговування житлового будинку, господарських будівель і споруд.							
Детальний план території:				Статус:		Аркуші:	
				П		6	
Схема інженерної підготовки, благоустрою території та вертикального планування. М 1:500				ФОП Фурман О.В.			



**Детальний план території земельної ділянки площею 0,2321 га кадастровий номер 0722880300:01:001:0062 розташованої в межах села Баїв Боратинської сільської ради Луцького району Волинської області для зміни цільового призначення земельної ділянки для будівництва та обслуговування житлового будинку, господарських будівель і споруд.**

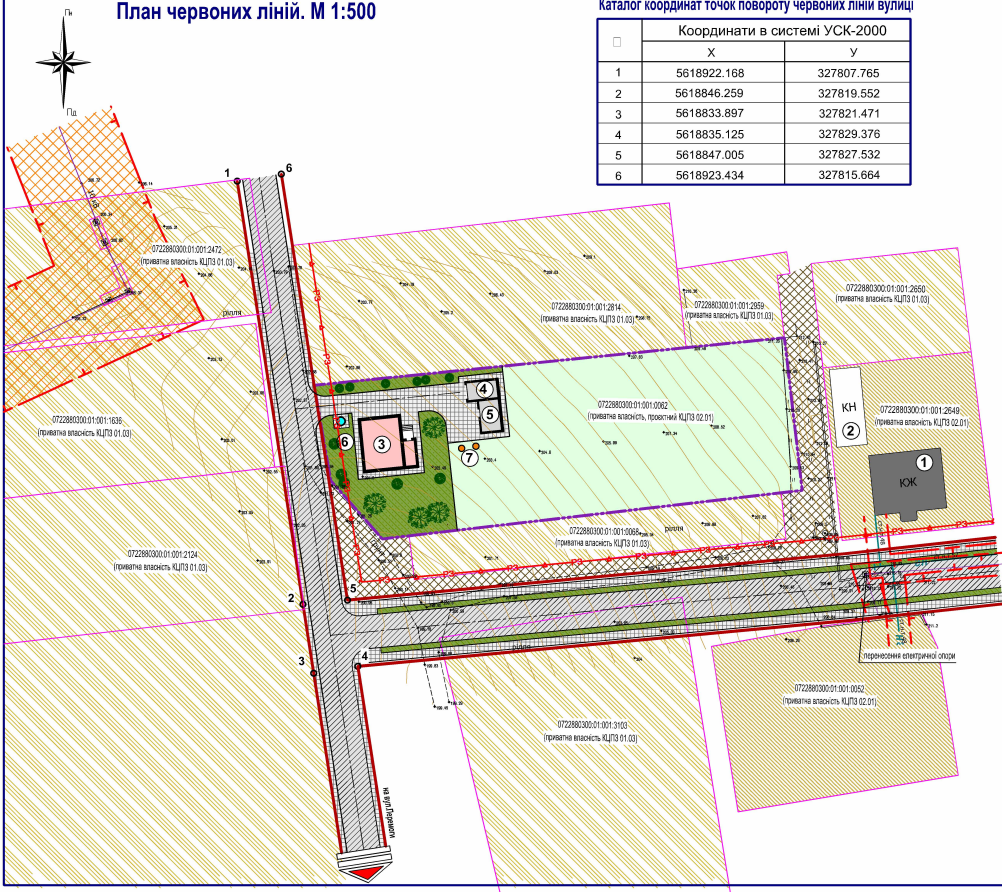
**План червоних ліній. М 1:500**

**Каталог координат точок повороту червоних ліній вулиці**

№	Координати в системі УСК-2000	
	X	Y
1	5618922.168	327807.765
2	5618846.259	327819.552
3	5618833.897	327821.471
4	5618835.125	327829.376
5	5618847.005	327827.532
6	5618923.434	327815.664

**Умовні позначення**

Існуючі	Проектні	Назва
		Житловий будинок: адекватними, б/що реконструюється, в/некапітальний.
		Господарська будівля
		Житлова вулиця
		Червоні лінії вулиці
		Територія житлової садибної забудови
		Територія земель сільськогосподарського призначення
		Територія земель Боратинської сільської ради, які не надані у власність або користування
		Пострачена лінія електропередачі низької напруги ЛЕП-0,4кВ, охоронна зона-2м
		Пострачена лінія електропередачі високої напруги ЛЕП-10 кВ-охоронна зона-10м
		Газопровід низького тиску-охоронна зона-2м
		Межі земельних ділянок, що надані у власність чи користування
		Асфальтобетонне покриття проїздів
		Лінія регулювання забудови - 6м
		Межа проектної земельної ділянки, площею - 0,2321 га
		Моццерна тротуарів та пішохідних доріжок
		Озеленення
		Точка повороту червоних ліній

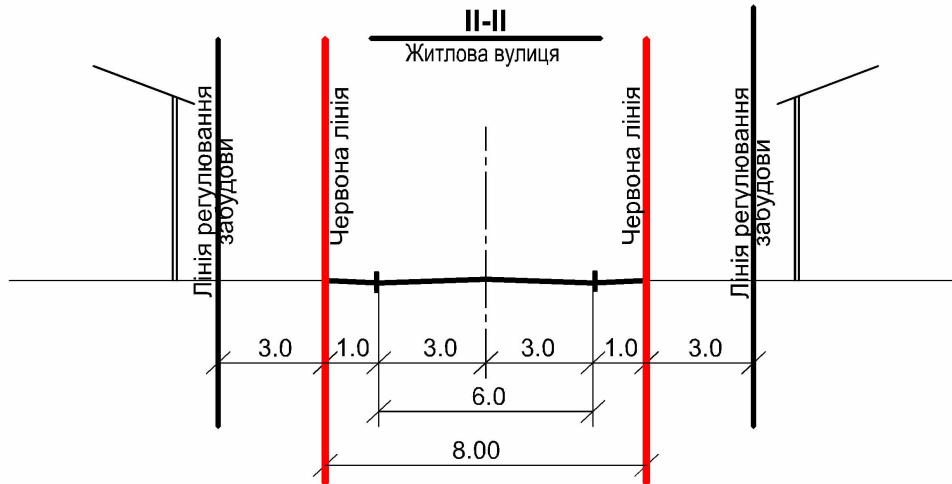
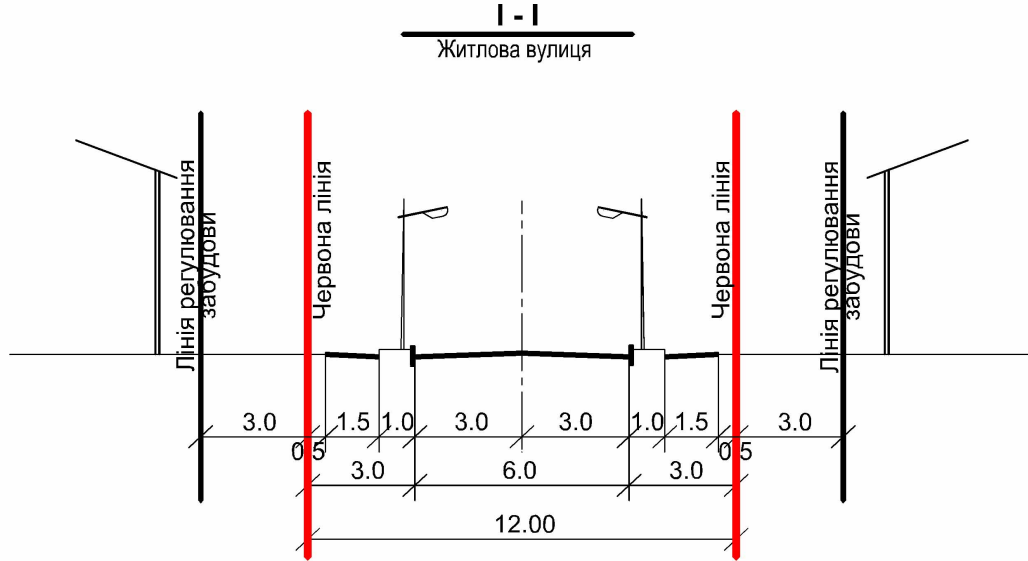


**Експлікація будівель та споруд**

№	Найменування	Примітки
1	Індивідуальний житловий будинок	існуючий
2	Господарська будівля	існуюча
3	Індивідуальний житловий будинок	проект
4	Гараж	проект
5	Господарська будівля	проект
6	Питний колодязь	проект
7	Септик, фільтруючий колодязь/до початку експлуатації будинку, надалі - каналізація	проект

		03/2024-ДПТ	
		Детальний план території земельної ділянки площею 0,2321 га кадастровий номер 0722880300:01:001:0062 розташованої в межах села Баїв Боратинської сільської ради Луцького району Волинської області для зміни цільового призначення земельної ділянки для будівництва та обслуговування житлового будинку, господарських будівель і споруд.	
Змін.	Кільк.	Аркуш	Нарк.
			Підпис
			Дата
Детальний план території.		Стадія	Аркуш
		П	7
ГАП	Фурман		
Норм. контр.	Прадош		
Перевіряв	Прадош		
Розробив	Фурман		
План червоних ліній. М 1:500		ФОП Фурман О.В.	

# Поперечні профілі вулиць М 1:200



**03/2024-ДПТ**

Детальний план території земельної ділянки площею 0,2321 га кадастровий номер 0722880300:01:001:0062 розташованої в межах села Байв Боратинської сільської ради Луцького району Волинської області для зміни цільового призначення земельної ділянки для будівництва та обслуговування житлового будинку, господарських будівель і споруд.

Змін.	Кільк.	Аркуш	Ндок.	Підпис	Дата
ГАП	Фурман				
Норм. контр.	Прадош				
Перевірив	Прадош				
Розробив	Фурман				

Детальний план території.

Стадія	Аркуш	Аркушів
П	8	—

Креслення поперечних профілів вулиць.

ФОП Фурман О.В.