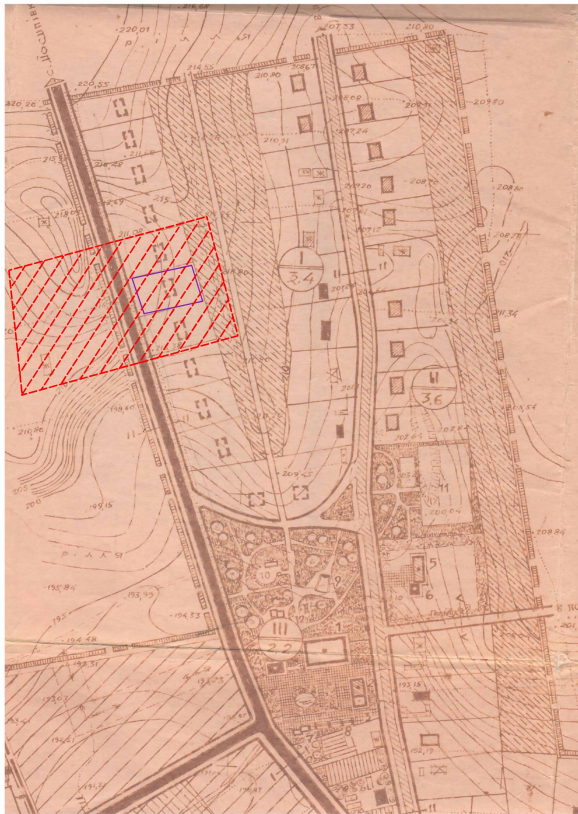




Схема розташування території детального плану території в системі планувальної структури населеного пункту. Викопіювання з генерального плану с.Цеперів



Умовні позначення



Територія опрацювання детальним планом



Межа проектної земельної ділянки

Відомість креслень комплекту "ДПТ"

Лист	Найменування	Примітки
	Містобудівна частина	
ДПТ-1	Схема розташування території детального плану території в системі планувальної структури населеного пункту	
ДПТ-2	Схема сучасного використання території та схема існуючих обмежень у використанні земель	
ДПТ-3	Проектний план та схема проектних обмежень у використанні земель. Схема інженерного забезпечення території.	
ДПТ-4	План функціонального зонування території	
ДПТ-5	Схема транспортної мобільності та інфраструктури	
ДПТ-6	Схема інженерної підготовки, благоустрою території та вертикального планування	
ДПТ-7	План червоних ліній	
ДПТ-8	Креслення поперечних профілів вулиць	
	Землепорядна частина	
	План сучасного використання земель за формою власності із зазначенням категорій та виду цільового призначення	
	План земельних ділянок, сформованих за результатами розроблення детального плану, відомості про які підлягають внесенню до Державного земельного кадастру	
	План обмежень у використанні земель, відомості про які підлягають внесенню до Державного земельного кадастру на підставі розробленої містобудівної документації	

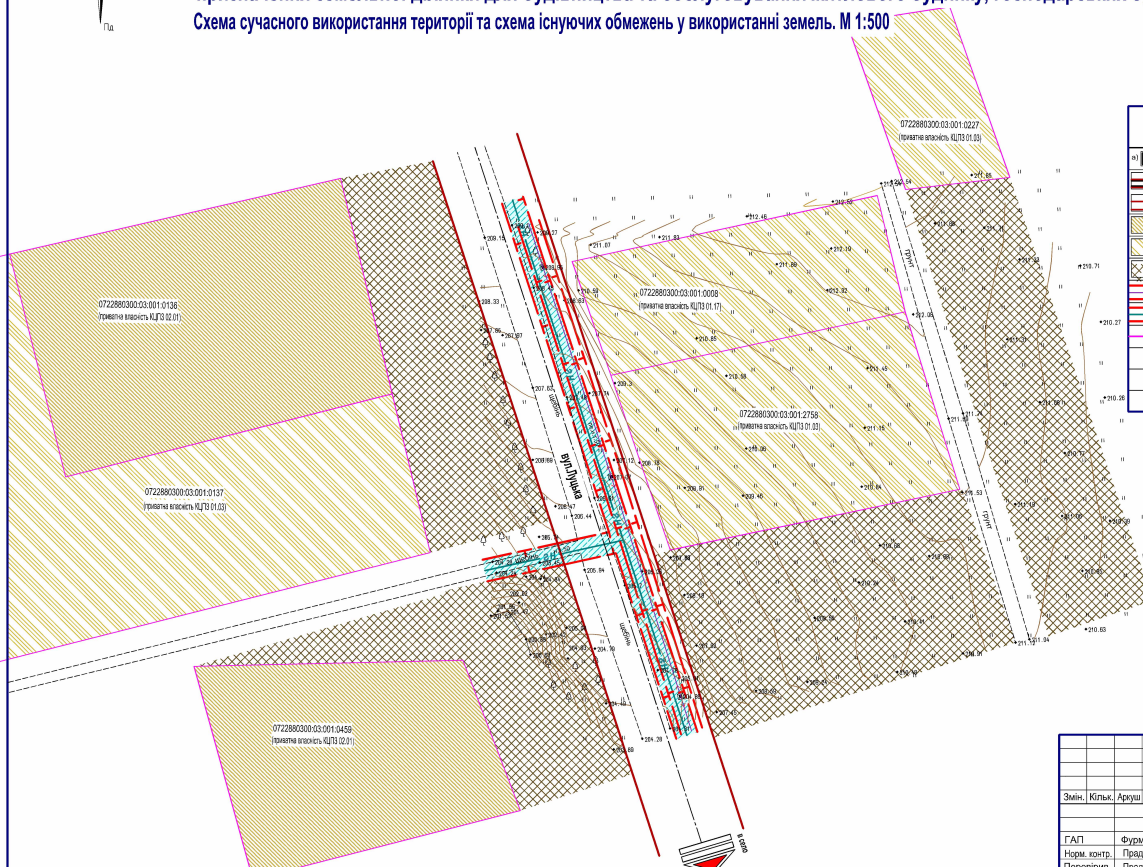
Техніко-економічні показники по ДПТ

№	Найменування	Один. виміру	Кількість
1	Загальна площа опрацювання детального плану території	га	1,70 га
2	Площа проектної земельної ділянки	га	0,1800
3	Загальна площа забудови	м2	150,0
4	Відсоток забудови	%	8
5	Площа проектного мощення	м2	210,0
6	Відсоток мощення	%	12
7	Площа озеленення	м2	1440,0
8	Відсоток озеленення	%	80

Змін.	Кільк.	Архив	Індок.	Підпис	Дата	04/2024-ДПТ		
фОП	Фурман					Детальний план території.		
ГАП	Фурман					Стадія	Аркуш	Аркушів
Норм. контр.	Прадош					П	1	—
Перевірив	Прадош					Схема розташування території детального плану території в системі планувальної структури населеного пункту.		
Розробив	Фурман					ФОП Фурман О.В.		



Детальний план території земельної ділянки площею 0,1800 га кадастровий номер 0722880300:03:001:2758 розташованої в межах села Цеперів Боратинської сільської ради Луцького району Волинської області для зміни цільового призначення земельної ділянки для будівництва та обслуговування житлового будинку, господарських будівель і споруд. Схема сучасного використання території та схема існуючих обмежень у використанні земель. М 1:500



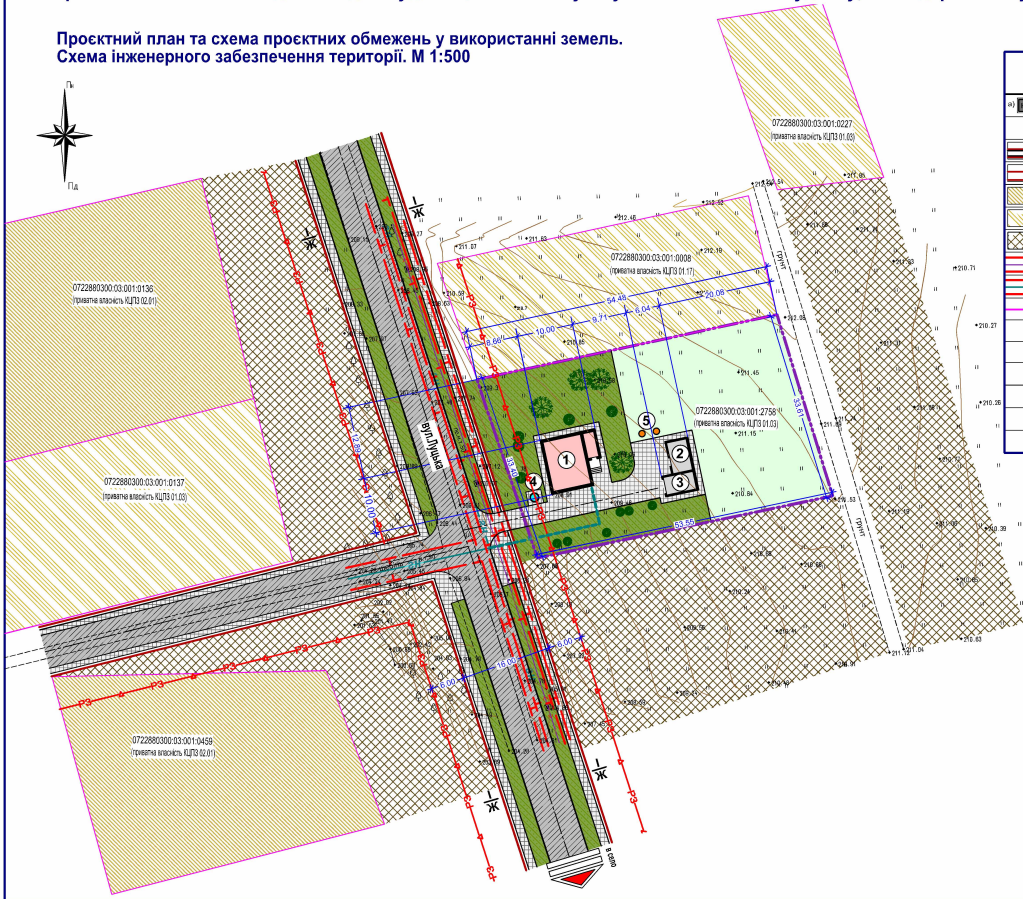
Умовні позначення

Існуючі	Назва
	Житловий будинок: акапталний, б/що реконструюється, в/некапталний.
	Житлова вулиця
	Червоні лінії вулиць
	Територія житлової садибної забудови
	Територія земель сільськогосподарського призначення
	Територія земель Боратинської сільської ради, які не надані у власність або користування
	Існуюча повітряна лінія електропередачі низької напруги ЛЕП-0,4 кВ, охоронна зона-2м
	Існуючий газопровід низького тиску-охоронна зона-2м
	Межі земельних ділянок, що надані у власність чи користування

					04/2024-ДПТ		
<p>Детальний план території земельної ділянки площею 0,1800 га кадастровий номер 0722880300:03:001:2758 розташованої в межах села Цеперів Боратинської сільської ради Луцького району Волинської області для зміни цільового призначення земельної ділянки для будівництва та обслуговування житлового будинку, господарських будівель і споруд.</p>							
Змін.	Кільк.	Аркуш	Ндок.	Підпис.	Дата	Детальний план території.	
ГАП	Фурман					П	2
Норм. контр.	Прядос					ФОП Фурман О.В.	
Перевіряв	Прядос						
Розробив	Фурман						

Детальний план території земельної ділянки площею 0,1800 га кадастровий номер 0722880300:03:001:2758 розташованої в межах села Цеперів Боратинської сільської ради Луцького району Волинської області для зміни цільового призначення земельної ділянки для будівництва та обслуговування житлового будинку, господарських будівель і споруд.

Проектний план та схема проєктних обмежень у використанні земель.
Схема інженерного забезпечення території. М 1:500



Умовні позначення

Існуючі	Проектні	Назва
		Житловий будинок, а капітальний, б/що реконструюється, в некапітальний.
		Господарська будівля
		Житлова вулиця
		Червоні лінії вулиць
		Територія житлової садибної забудови
		Територія земель сільськогосподарського призначення
		Територія земель Боратинської сільської ради, які не надані у власність або користування
		Повітряна лінія електропередачі низької напруги ЛЕП-0,4/0,8, охоронна зона-2м
		Газопровід низького тиску-охоронна зона-2м
		Межі земельних ділянок, що надані у власність чи користування
		Асфальтобетонне покриття проїздів
		Лінія регулювання забудови відносно червоних ліній вул.Луцької - 6м
		Межа проєктної земельної ділянки, площею - 0,1800 га
		Моцерна тротуарів та пішохідних доріжок
		Озеленення

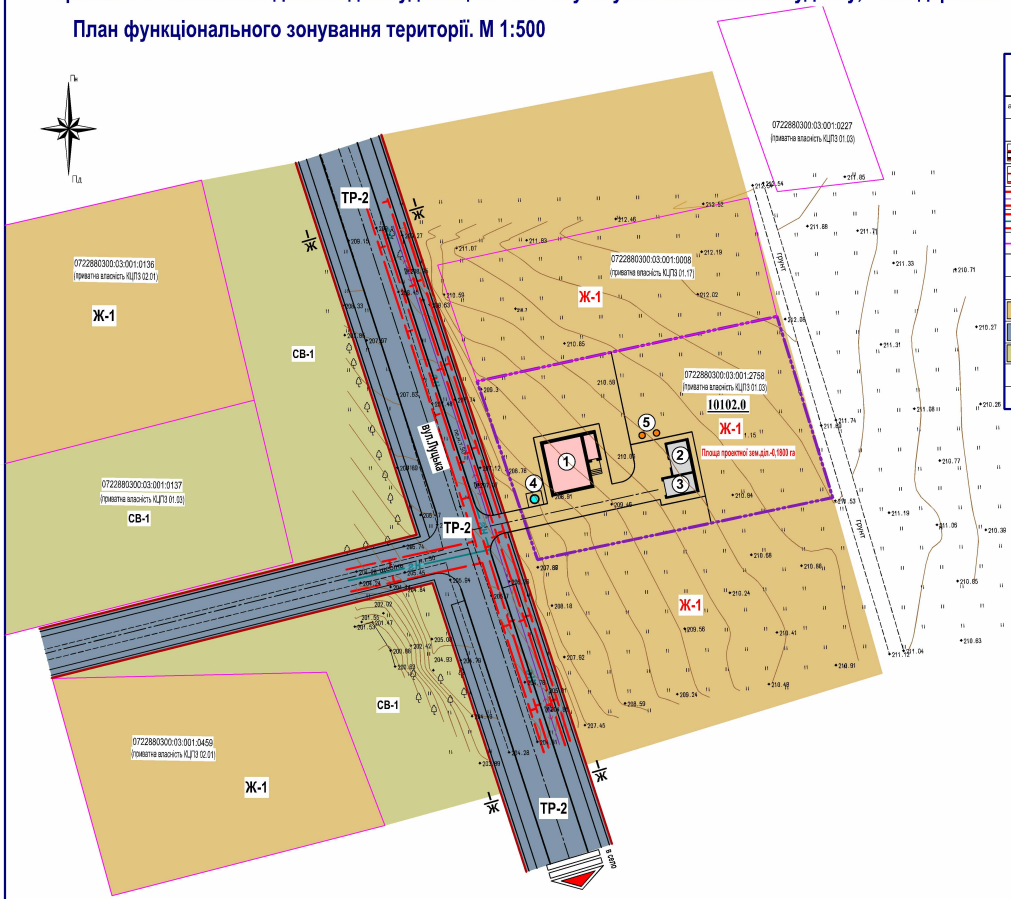
Експлікація будівель та споруд

	Найменування	Примітки
1	Індивідуальний житловий будинок	проект
2	Гараж	проект
3	Господарська будівля	проект
4	Питний колодезь	проект
5	Септик, фільтруючий колодезь(до початку експлуатації будинку, надалі - каналізація)	проект

		04/2024-ДПТ	
Детальний план території земельної ділянки площею 0,1800 га кадастровий номер 0722880300:03:001:2758 розташованої в межах села Цеперів Боратинської сільської ради Луцького району Волинської області для зміни цільового призначення земельної ділянки для будівництва та обслуговування житлового будинку, господарських будівель і споруд.			
Зміст:	Кількість аркушів:	Надано:	Підписано:
Дата:			
Детальний план території.		Стадія:	Аркуш:
		П	3
ГАП:	Фурман	ФОП Фурман О.В.	
Розробив:	Фурман		
Перевіряв:	Фурман		
Розробив:	Фурман		

Детальний план території земельної ділянки площею 0,1800 га кадастровий номер 722880300:03:001:2758 розташованої в межах села Цеперів Боратинської сільської ради Луцького району Волинської області для зміни цільового призначення земельної ділянки для будівництва та обслуговування житлового будинку, господарських будівель і споруд.

План функціонального зонування території. М 1:500



Умовні позначення

Існуючі	Проектні	Назва
		Житловий будинок; капітальний, б/що реконструюється, в/некапітальний.
		Господарська будівля
		Житлова вулиця
		Червоні лінії вулиць
		Повітряна лінія електропередачі низької напруги ЛЕП-0,4 кВ, охоронна зона-2м
		Газопровід низького тиску-охоронна зона-2м
		Межі земельних ділянок, що надані у власність чи користування
		Межа проектною земельної ділянки, площею - 0,1800 га
		Код виду функціонального призначення проектною земельною ділянкою: Територія житлової садибної забудови
		Зона житлової садибної забудови
		Зона транспортної інфраструктури(включає територія вулиць в межах червоних ліній)
		Зона земель сільськогосподарського призначення (для ведення особистого селянського господарства)

Експлікація будівель та споруд

<input type="checkbox"/>	Найменування	Примітки
<input checked="" type="checkbox"/>	1 Індивідуальний житловий будинок	проект
<input checked="" type="checkbox"/>	2 Гараж	проект
<input checked="" type="checkbox"/>	3 Господарська будівля	проект
<input checked="" type="checkbox"/>	4 Питний колодязь	проект
<input checked="" type="checkbox"/>	5 Септик, фільтруючий колодязь(до початку експлуатації будинку, надалі - каналізація)	проект

04/2024-ДПТ

Змін.	Кільк.	Аркуш	Нрмк.	Підпис	Дата	Детальний план території.	Стадія	Аркуш	Аркуші
						Детальний план території земельної ділянки площею 0,1800 га кадастровий номер 722880300:03:001:2758 розташованої в межах села Цеперів Боратинської сільської ради Луцького району Волинської області для зміни цільового призначення земельної ділянки для будівництва та обслуговування житлового будинку, господарських будівель і споруд.	П	4	—
				Г.П. Фурман		План функціонального зонування території. М 1:500	П	4	—
				Норм. контр. Подорош					
				Г.П. Фурман					
				Розробив Фурман					

ФОП Фурман О.В.

Детальний план території земельної ділянки площею 0,1800 га кадастровий номер 0722880300:03:001:2758 розташованої в межах села Цеперів Боратинської сільської ради Луцького району Волинської області для зміни цільового призначення земельної ділянки для будівництва та обслуговування житлового будинку, господарських будівель і споруд. Схема транспортної мобільності та інфраструктури. М 1:500



Умовні позначення

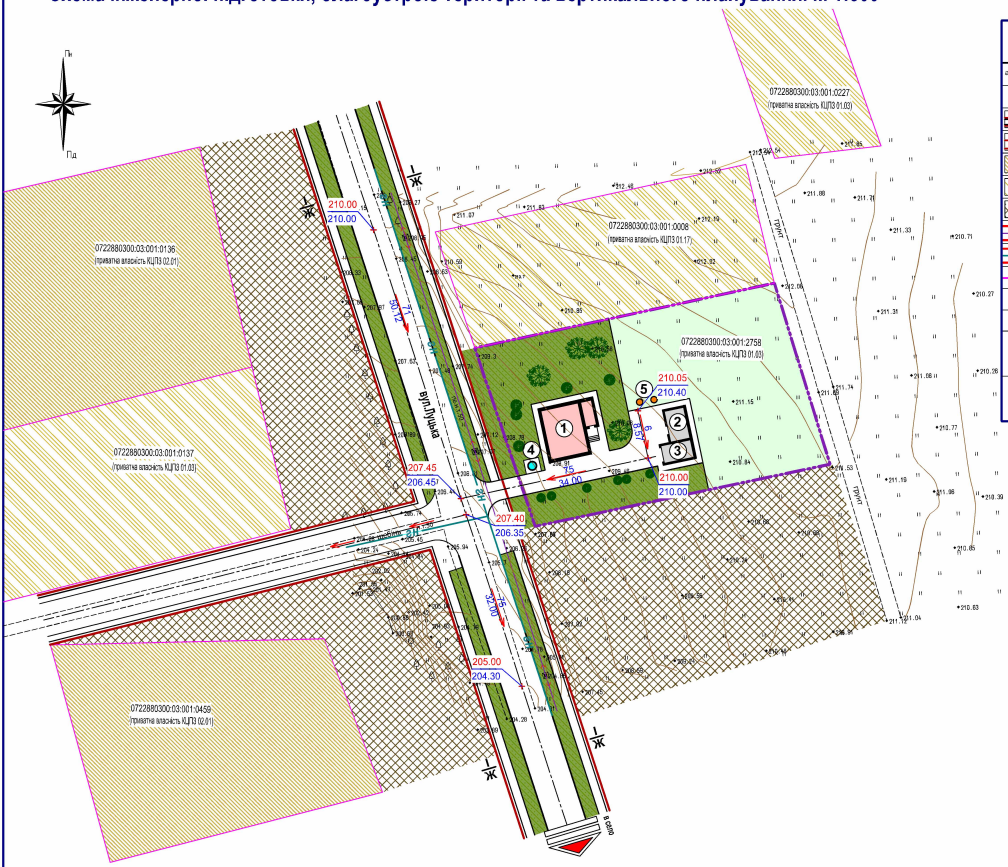
Існуючі	Проектні	Назва
		Житловий будинок; а капітальний, б/що реконструюється, в/некапітальний.
		Господарська будівля
		Житлова вулиця
		Червоні лінії вулиць
		Територія житлової садибної забудови
		Територія земель сільськогосподарського призначення
		Територія земель Боратинської сільської ради, які не надані у власність або користування
		Політична лінія електропередачі низької напруги ЛЕП(0,4 кВ, охоронна зона-2м
		Газопровід низького тиску-охоронна зона-2м
		Межі земельних ділянок, що надані у власність чи користування
		Асфальтобетонне покриття проїздів
		Межа проектної земельної ділянки, площею - 0,1800 га
		Мошениця тротуарів та пішохідних доріжок
		Озеленення
		Основний шлях руху пішоходів
		Напрямок руху автотранспорту

Експлікація будівель та споруд

№	Найменування	Примітки
1	Індивідуальний житловий будинок	проект
2	Гараж	проект
3	Господарська будівля	проект
4	Питний колодезь	проект
5	Септик, фільтруючий колодезь(до початку експлуатації будинку, надалі - каналізація)	проект

Змін.		Кільк.	Аркуші	Ндод.	Підпис	Дата		
04/2024-ДПТ								
Детальний план території земельної ділянки площею 0,1800 га кадастровий номер 0722880300:03:001:2758 розташованої в межах села Цеперів Боратинської сільської ради Луцького району Волинської області для зміни цільового призначення земельної ділянки для будівництва та обслуговування житлового будинку, господарських будівель і споруд.								
Детальний план території.						Стадія	Аркуші	Аркуші
Схема транспортної мобільності та інфраструктури.						П	5	—
М 1:500						ФОП Фурман О.В.		
ГАП	Фурман	Продов.	С	С				
Норм. контр.	Продов.	С	С					
Генеральне	Продов.	С	С					
Розробив	Фурман	С	С					

Детальний план території земельної ділянки площею 0,1800 га кадастровий номер 0722880300:03:001:2758 розташованої в межах села Цеперів Боратинської сільської ради Луцького району Волинської області для зміни цільового призначення земельної ділянки для будівництва та обслуговування житлового будинку, господарських будівель і споруд. Схеми інженерної підготовки, благоустрою території та вертикального планування. М 1:500



Умовні позначення

Існуючі	Проектні	Назва
Ж	Ж	Житловий будинок, а капітальний, б/шо реконструюється, а/не капітальний.
Г	Г	Господарська будівля
В	В	Житлова вулиця
Ч	Ч	Червоні лінії вулиць
Т	Т	Територія житлової садибної забудови
Б	Б	Територія земель сільськогосподарського призначення
Л	Л	Територія земель Боратинської сільської ради, які не надані у власність або користування
П	П	Повітряна лінія електропередачі низької напруги ЛЕП-0,4 кВ, охоронна зона-2м
Г	Г	Газопровід низького тиску-охоронна зона-2м
М	М	Межі земельних ділянок, що надані у власність чи користування
М	М	Межа проектної земельної ділянки, площею - 0,1800 га
О	О	Озеленення
	150.10	Проектна висотна відмітка
	195.95	Існуюча висотна відмітка
	6	Ухил в промілах
	16.00	Напрямок ухилу
		Відаль в метрах

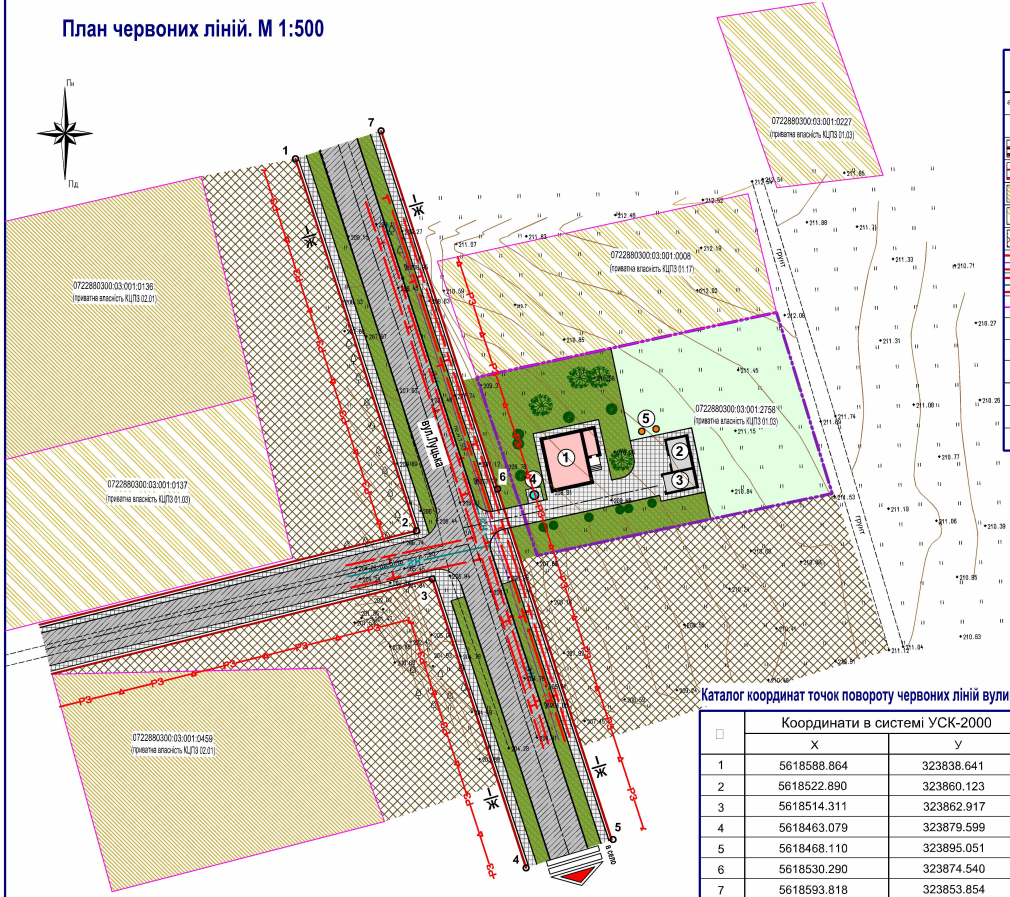
Експлікація будівель та споруд

№	Найменування	Примітки
1	Індивідуальний житловий будинок	проект
2	Гараж	проект
3	Господарська будівля	проект
4	Питний колодязь	проект
5	Септик, фільтруючий колодязь(до початку експлуатації будинку, кадалі - каналізація)	проект

				04/2024-ДПТ		
Детальний план території земельної ділянки площею 0,1800 га кадастровий номер 0722880300:03:001:2758 розташованої в межах села Цеперів Боратинської сільської ради Луцького району Волинської області для зміни цільового призначення земельної ділянки для будівництва та обслуговування житлового будинку, господарських будівель і споруд.						
Зміш.	Кільк.	Аркуші	Наос.	Підписи	Дата	
				Детальний план території.		Стадія
				П		6
				Аркуші		—
Г.А.П.	Фурман			Ф.О.П. Фурман О.В.		
Розр. контроль	Правоз.					
Г.П.Розробник	Площоз.					
Розробник	Фурман					

Детальний план території земельної ділянки площею 0,1800 га кадастровий номер 0722880300:03:001:2758 розташованої в межах села Цеперів Боратинської сільської ради Луцького району Волинської області для зміни цільового призначення земельної ділянки для будівництва та обслуговування житлового будинку, господарських будівель і споруд.

План червоних ліній. М 1:500



Умовні позначення

Існуючі	Проектні	Назва
		Житловий будинок, капітальний, б/що реконструюється, в/некапітальний.
		Господарська будівля
		Житлова вулиця
		Червоні лінії вулиць
		Територія житлової садибної забудови
		Територія земель сільськогосподарського призначення
		Територія земель Боратинської сільської ради, які не надані у власність або користування
		Повітряна лінія електропередач низької напруги ЛЕП-0,4-0,6, охоронна зона-2м
		Газопровід низького тиску-охоронна зона-2м
		Межі земельних ділянок, що надані у власність чи користування
		Асфальтобетонне покриття проїздів
		Лінія регулювання забудови відносно червоних ліній вул.Луцької - 6м
		Межа проектної земельної ділянки, площею - 0,1800 га
		Моцнення тротуарів та пішохідних доріжок
		Озеленення
		Точка повороту червоних ліній

Експлікація будівель та споруд

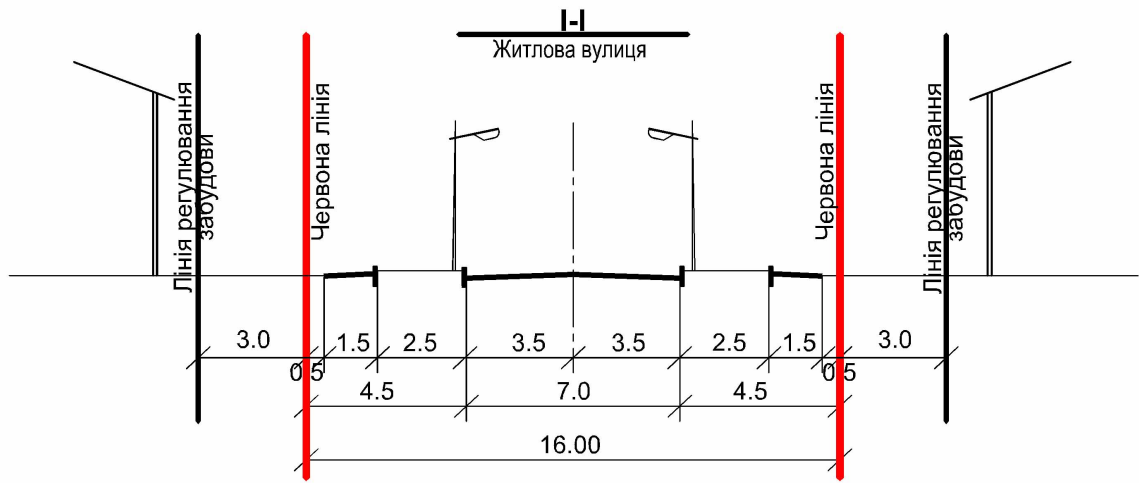
№	Найменування	Примітки
1	Індивідуальний житловий будинок	проект
2	Гараж	проект
3	Господарська будівля	проект
4	Питний колодезь	проект
5	Септик, фільтруючий колодезь(до початку експлуатації будинку, надалі - каналізація)	проект

Каталог координат точок повороту червоних ліній вулиці

№	Координати в системі УСК-2000	
	X	Y
1	5618588.864	323838.641
2	5618522.890	323860.123
3	5618514.311	323862.917
4	5618463.079	323879.599
5	5618468.110	323895.051
6	5618530.290	323874.540
7	5618593.818	323853.854

04/2024-ДПТ			
Детальний план території земельної ділянки площею 0,1800 га кадастровий номер 0722880300:03:001:2758 розташованої в межах села Цеперів Боратинської сільської ради Луцького району Волинської області для зміни цільового призначення земельної ділянки для будівництва та обслуговування житлового будинку, господарських будівель і споруд.			
Змін.	Кільк.	Аркуш	Наоч. Підпис Дата
Г.А.П.	Фурман	Продовж	Детальний план території. План червоних ліній. М 1:500
Узгодж. контр.	Продовж	Аркуші	
Г.П.Розробив	Продовж	П 7	
Розробив	Фурман	Аркуші	
			ФОП Фурман О.В.

Креслення поперечних профілів вулиць.



						04/2024-ДПТ			
						Детальний план території земельної ділянки площею 0,1800 га кадастровий номер 0722880300:03:001:2758 розташованої в межах села Цеперів Боратинської сільської ради Луцького району Волинської області для зміни цільового призначення земельної ділянки для будівництва та обслуговування житлового будинку, господарських будівель і споруд.			
Змін.	Кільк.	Аркуш	Ндок.	Підпис	Дата				
						Детальний план території.	Стадія	Аркуш	Аркушів
							П	8	—
ГАП		Фурман				Креслення поперечних профілів вулиць.	ФОП Фурман О.В.		
Норм. контр.		Прадош							
Перевірив		Прадош							
Розробив		Фурман							